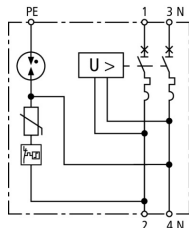


SPD+POP 2 255 C32 (900 781)

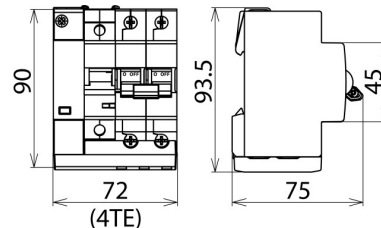
- Protección total contra sobretensiones transitorias y permanentes
- Diseño compacto y fácil instalación
- Cumple con las normativas EN 61643-11 (SPD) y EN 50550 (POP)



Fotografía no vinculante



Esquema del SPD+POP 2 255 C32



Dimensiones del SPD+POP 2 255 C32

SPD+POP+MCB

Tipo	SPD+POP 2 255 C32
Art. Nr.	900 781
Tipo de red	monofásico TT / TN
Número de polos	1P + N
Tensión nominal AC (U_N)	230 V
Frecuencia nominal (f_N)	50 Hz
Temperatura de funcionamiento (T_U)	-25 °C ... +60 °C
Sección de conexión (L,N) (min.)	2.5 mm ² rígido / flexible
Sección de conexión (L,N) (max.)	16 mm ² rígido / 25 mm ² flexible
Sección de conexión (PE) (min.)	0.75 mm ² rígido / flexible
Sección de conexión (PE) (max.)	6 mm ² rígido / 10 mm ² flexible
Clase de protección	IP 20
Medidas de montaje	4 módulos, DIN 43880
Montaje sobre	carril DIN 35 mm según EN 60715

SPD

Tipo	SPD+POP 2 255 C32
Art. Nr.	900 781
DPS según EN 61643-11 / ... IEC 61643-1/-11	Tipo 2
Máxima tensión permisible de servicio AC [L-N] (U_c)	275 V
Máxima tensión permisible de servicio AC [N-PE] (U_c)	255 V
Capacidad de apagado corriente consecutiva [N-PE] (I_n)	100 A
Corriente nominal de descarga (8/20) [L-N] (I_n)	5 kA
Corriente nominal de descarga (8/20) [N-PE] (I_n)	20 kA
Corriente máxima de descarga (8/20) [L-N] (I_{max})	15 kA
Corriente máxima de descarga (8/20) [N-PE] (I_{max})	40 kA
Nivel de protección (U_p)	≤ 1.5 kV
Corriente del conductor de protección (I_{PE})	≤ 5 μA
Tiempo de respuesta [L-N] (t_A)	≤ 25 ns
Tiempo de respuesta [N-PE] (t_A)	≤ 100 ns
Fusible previo max.	MCB C 63 A
Resistencia a cortocircuito con máxima protección sobrecorriente AC lado de red (I_{SCCR})	6 kA
Tensión TOV [L-N] (U_T)	335 V / 5 s
Tensión TOV [N-PE] (U_T)	1200 V / 200 ms
Características TOV	resistencia
Estado operativo / defectuoso	verde / rojo
Número de puertos	1
Material de la carcasa	termoplástico, color gris, UL 94 V-0
Lugar de instalación	interior

POP

Tipo	SPD+POP 2 255 C32
Art. Nr.	900 781
Probado según	EN 50550
Máxima tensión sin disparo AC	255 V
Máxima tensión de disparo AC	415 V
Tiempo de disparo a 275 V AC	8 s
Tiempo de disparo a 400 V AC	120 ms
Corriente máxima a 275 V AC	0.4 A
Corriente máxima a 400 V AC	0.6 A
Potencia	0.7 VA
Indicación de disparo	rojo

MCB

Tipo	SPD+POP 2 255 C32
Art. Nr.	900 781
Características de disparo	C
Corriente nominal AC (I _n)	32 A
Poder de corte (I _{cn}) según EN 60898	6 kA
Peso	390 g
Número aduanero	85363030
GTIN	4013364156210
UPE	1 unidad(es)

Queda reservado el derecho a introducir modificaciones, en cuanto a la redacción, contenidos técnicos e información relativa a medidas, pesos y materiales en función de los avances de la técnica. Las fotografías no son vinculantes.